

INKP

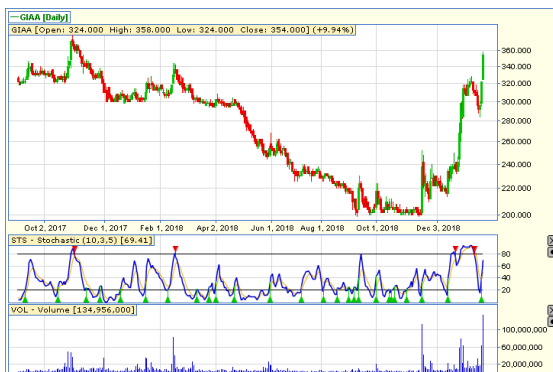


PT Indah Kiat Pulp & Paper Tbk

Pada perdagangan Rabu 23 Januari 2019 ditutup pada level 12450 atau menguat Rp 525. Secara teknikal Candle terbentuk **Morning Doji Star** mengindikasikan **Bullish**. Indikator Stochastic bersiap Golden Cross. Volume menunjukkan trend pembelian meningkat.

Sell On Strength
Take Profit 13000

GIAA



PT Garuda Indonesia (PERSERO) Tbk

Pada perdagangan Rabu 23 Januari 2019 ditutup pada level 354 atau menguat Rp 32. Secara teknikal pola **Break Out Cup & Handle** mengindikasikan **Bullish**. Indikator Stochastic Uptrend. Volume menunjukkan trend pembelian meningkat.

Sell On Strength
Take Profit 380

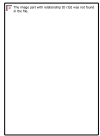
DOID



PT Delta Dunia Makmur Tbk

Pada perdagangan Rabu 23 Januari 2019 ditutup pada level 660 atau menguat Rp 85. Secara teknikal pola terbentuk **Break Out Cup & Handle** mengindikasikan **Bullish**. Indikator Stochastic Uptrend. Volume menunjukkan trend pembelian meningkat.

BUY
Target Price 850
Stoploss < 600



Technical Analyst : Dimas WP Pratama, CSA®
Email : dimas.wp@profindo.com

24 JANUARI 2019

INDF



PT Indofood Sukses Makmur Tbk

Pada perdagangan Rabu 23 Januari 2019 ditutup pada level 7650 atau menguat Rp 75. Secara teknikal pola terbentuk **Cup & Handle** mengindikasikan **Bullish**. Indikator Stochastic Uptrend. Volume menunjukkan trend pembelian meningkat.

BUY
Target Price 8125
Stoploss < 7500

ELSA



PT Elnusa Tbk

Pada perdagangan Rabu 23 Januari 2019 ditutup pada level 366 atau menguat Rp8. Secara teknikal Candle terbentuk **Bullish Harami** mengindikasikan **Bullish**. Indikator Stochastic bersiap Golden Cross. Volume menunjukkan trend pembelian meningkat.

Sell On Strength
Take Profit 380

BDMN



PT Bank Danamon Tbk

Pada perdagangan Rabu 23 Januari 2019 ditutup pada level 9125 atau menguat Rp 125. Secara teknikal pola terbentuk **Bull Flag** mengindikasikan **Bullish**. Indikator Stochastic Uptrend. Volume menunjukkan trend pembelian meningkat.

BUY
Target Price 10300
Stoploss < 8950